



Vivienda prefabricada

Sistema Prefa Holcim

Variedad de aplicaciones

El **Sistema Prefa Holcim** es un sistema modular que permite crear una variedad de distribuciones en el diseño de viviendas de un piso, aulas, baterías de baño, tapias y muros:

- Sistema económico
- Fácil y rápida instalación
- Variedad de diseños
- Versatilidad para diferentes acabados
- Elementos de alta resistencia

Vivienda prefabricada

Sistema Prefa Holcim



Descripción

El **Sistema Prefa Holcim** es un sistema modular de paredes prefabricadas de concreto reforzado para vivienda de una planta, diseñado de manera que el montaje pueda ser efectuado por grupos de trabajadores sin que se requiera equipo especial ni grúa.

Los elementos prefabricados han sido diseñados conforme con los criterios establecidos por el Reglamento de Construcciones y el Código Sísmico de Costa Rica 2002.

Ventajas

Velocidad de construcción: no hay que encofrar, tampoco se necesita mano de obra ni equipo especializado.

Bajo costo: se eliminan los desperdicios y se controlan de una forma adecuada las compras de otros materiales.

Modulación de paredes: gran flexibilidad en la modulación de paredes, ajustándose a las necesidades de distribución arquitectónica individual de cada proyecto particular.

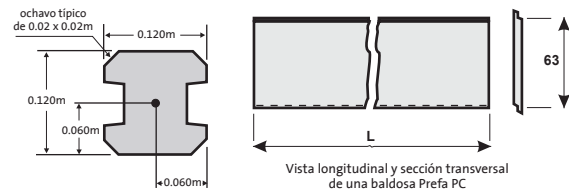
Respaldo técnico: Holcim Modular Solutions pone a su disposición un departamento con ingenieros especializados para el asesoramiento en el uso del producto y la conclusión exitosa del proyecto.

Seguridad y estética en las fachadas: además de las mejoras en estética que se han realizado a lo largo del tiempo, actualmente a los diferentes modelos de casas de un piso y aulas Prefa Holcim se les puede incorporar tapicheles de concreto reforzado, que quedan integrados a las paredes laterales, mejorando la apariencia y asegurando el interior de la edificación.

Solución integral para desniveles: posibilidad de incorporar una base de extensión de columna que permite construir muros de retención de hasta 1,05 m de altura, utilizando las baldosas tradicionales y baldosas especiales tipo muro.

Para mayor información, consulte nuestro *Manual Técnico HMS*.

Materiales para su instalación



Propiedades de los materiales de baldosas		Propiedades de los materiales de columnas	
Concreto		Concreto	
Resistencia a los 28 días	245 kg/cm ²	Resistencia a los 28 días	315 kg/cm ²
Alambre de refuerzo		Alambre pretensado	
Diámetro	4.1 mm	Diámetro	7.1 mm
Norma ASTM	A-497	Norma ASTM	A-421
Varilla de baldosas muro		Fuerza de pretensión	
Diámetro	3/8"	4740 kg/cm ²	
Norma ASTM	A-615	Varilla de columnas de 12x14 cm	
Esfuerzo de fluencia	2800 kg/cm ²	Diámetro	3/8"
		Norma ASTM	A-706
		Esfuerzo de fluencia	4200 kg/cm ²

Características de las columnas del Sistema Prefa Holcim						
Tipo	Longitud 3,15 m		Longitud 3,78 m		Longitud 4,20 m	
	Peso kg	Momento nominal kg-m	Peso kg	Momento nominal kg-m	Peso kg	Momento nominal kg-m
A	94,20	265	113,04	265	125,60	350
B	89,10	265	106,92	265	118,80	350
C	84,45	265	101,34	265	112,60	350
D	84,14	265	100,97	265	112,19	350
E	78,04	265	93,65	265	104,05	350

Baldosas

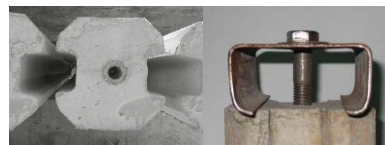
- Longitud variable para facilitar la modulación
- Espesor 3,6 cm
- Cantos superior e inferior para hacer junta dentada
- Lado interior y exterior de la baldosa (muy importante en el caso de los tapicheles)

Columnas

- Longitud de 3,15 m para altura de 2,50 m NPT
- Ménsula para apoyo de primera baldosa
- Columnas con previstas eléctricas (toma y apagador) y con prevista para ducha
- Barril de acero roscado embebido para conexión de solera con tornillo

Usos

- Viviendas de un piso
- Aulas
- Baterías de baño
- Tapias



Detalle de solera



Detalle de ménsula